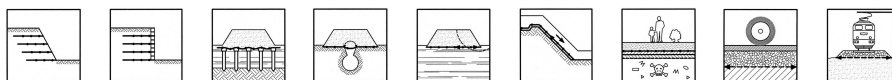


Fortrac[®] R 150/30-30 T

SCHEDA TECNICA

Geogriglia flessibile per il rinforzo dei terreni



CARATTERISTICHE TECNICHE:

Materia prima	PET
Rivestimento	Polimerico
Peso unitario <i>UNI EN ISO 9864</i>	~ 500 g/m ²
Resistenza ultima a rottura	
Longitudinale	≥ 150 kN/m
Trasversale <i>UNI EN ISO 10319</i>	≥ 30 kN/m
Tensione sviluppata	
al 3% di allungamento, longitudinale	≥ 43 kN/m
al 5% di allungamento, longitudinale <i>UNI EN ISO 10319</i>	≥ 75 kN/m
Allungamento alla tensione nominale	
Longitudinale	≤ 10 %
Trasversale <i>UNI EN ISO 10319</i>	≤ 10 %
Resistenza a trazione per creep (20°C) a 120 anni	≥ 90 kN/m ≥ 60 % della tensione nominale
Apertura della maglia (circa)	30 x 30 mm
Dimensioni del rotolo	
Larghezza	5,00 m
Lunghezza	200,00 m

Non si assume alcuna responsabilità per qualunque variazione nelle proprietà del prodotto causate da agenti ambientali e/o applicazioni ed usi impropri. Ci riserviamo il diritto di modificare le caratteristiche del materiale per eventuali miglioramenti del prodotto.