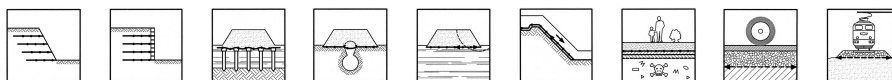


Fortrac[®] 80/30-20 T

SCHEDA TECNICA

Geogriglia flessibile per il rinforzo dei terreni



CARATTERISTICHE TECNICHE:

Materia prima	PET
Rivestimento	Polimerico
Peso unitario <i>UNI EN ISO 9864</i>	~ 350 g/m ²
Resistenza ultima a rottura	
Longitudinale	≥ 80 kN/m
Trasversale <i>UNI EN ISO 10319</i>	≥ 30 kN/m
Tensione sviluppata	
al 3% di allungamento, longitudinale	≥ 22 kN/m
al 5% di allungamento, longitudinale <i>UNI EN ISO 10319</i>	≥ 40 kN/m
Allungamento alla tensione nominale	
Longitudinale	≤ 8,5 %
Trasversale <i>UNI EN ISO 10319</i>	≤ 8,5 %
Apertura della maglia (circa)	20 x 20 mm
Dimensioni del rotolo	
Larghezza	5,00 m
Lunghezza	200,00 m

Non si assume alcuna responsabilità per qualunque variazione nelle proprietà del prodotto causate da agenti ambientali e/o applicazioni ed usi impropri. Ci riserviamo il diritto di modificare le caratteristiche del materiale per eventuali miglioramenti del prodotto.