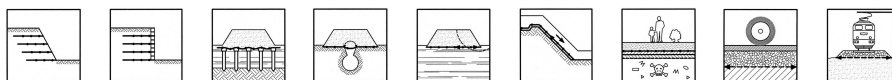


## Fortrac<sup>®</sup> R 150/30-30 MPT

# SCHEDA TECNICA

### Geogriglia flessibile per il rinforzo dei terreni



### CARATTERISTICHE TECNICHE:

<b>Materia prima</b>	PVA/PA
<b>Rivestimento</b>	Polimerico
<b>Peso unitario</b> <i>UNI EN ISO 9864</i>	~ 480 g/m <sup>2</sup>
<b>Resistenza ultima a rottura</b>	
Longitudinale	≥ 150 kN/m
Trasversale <i>UNI EN ISO 10319</i>	≥ 30 kN/m
<b>Tensione sviluppata</b>	
<b>al 2% di allungamento, longitudinale</b>	≥ 45 kN/m
<b>al 3% di allungamento, longitudinale</b> <i>UNI EN ISO 10319</i>	≥ 65 kN/m
<b>Allungamento alla tensione nominale</b>	
Longitudinale <i>UNI EN ISO 10319</i>	≤ 6 %
<b>Resistenza chimica in ambienti aggressivi con valori di pH compresi tra</b>	2 < pH < 13
<b>Apertura della maglia (circa)</b>	30 x 30 mm
<b>Dimensioni del rotolo</b>	
Larghezza	5,00 m
Lunghezza	200,00 m

Non si assume alcuna responsabilità per qualunque variazione nelle proprietà del prodotto causate da agenti ambientali e/o applicazioni ed usi impropri. Ci riserviamo il diritto di modificare le caratteristiche del materiale per eventuali miglioramenti del prodotto.